

# COMPRAS PANEL DE HOGARES

Arroz



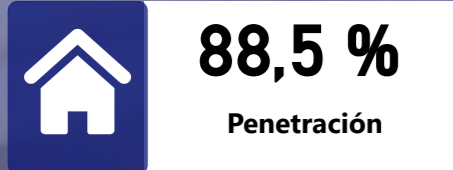
Reporte Mensual



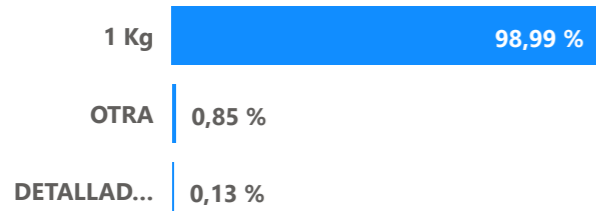
Histórico

*Gerencia de Análisis y Relacionamiento de Datos*

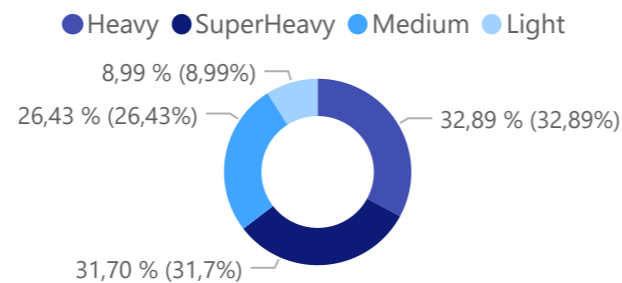
## Categoría



### Top 3: SKUs más comprados en el mes

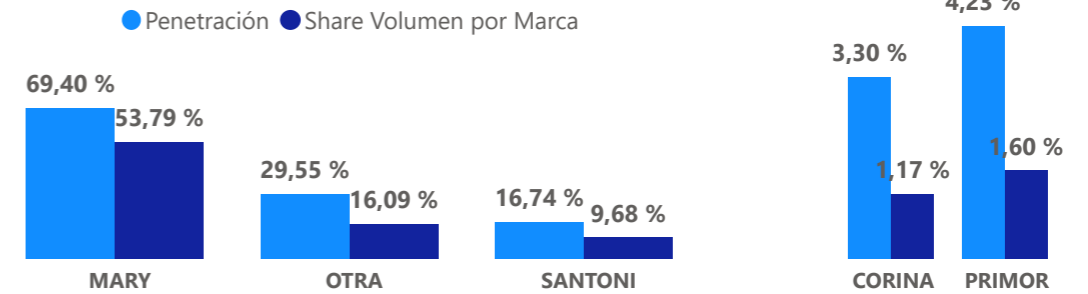


### Share Volumen por Grupo

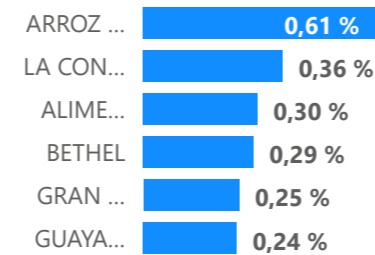


## Marcas

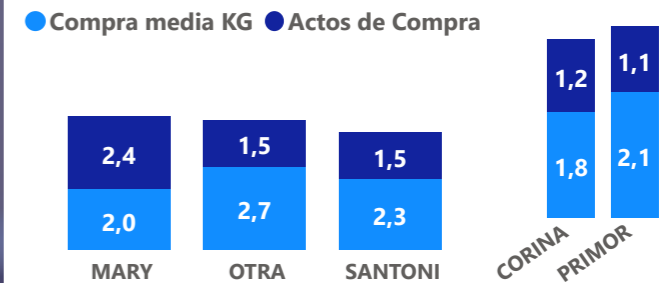
### Top 3: Penetración y Share Volumen Marca



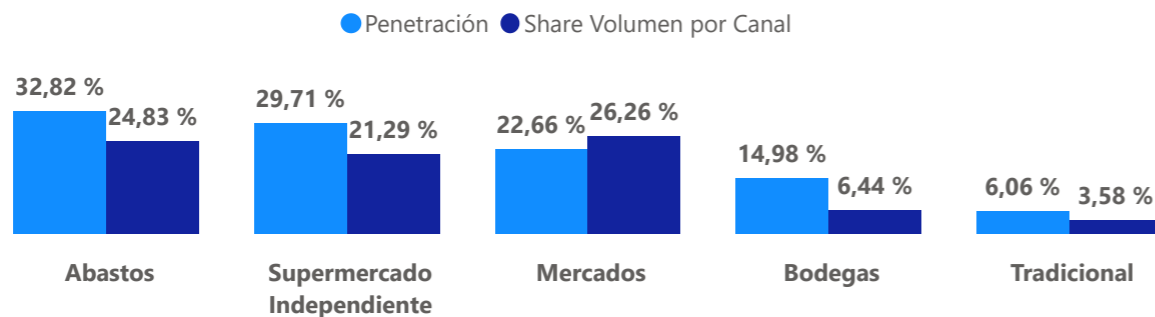
### Share Volumen por Marca OTRA



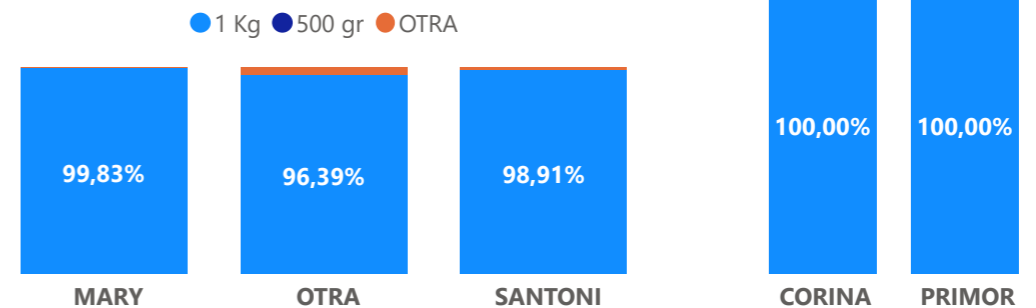
### Compra media y Acto de Compra



### Top 5 : Canales más visitados en el mes

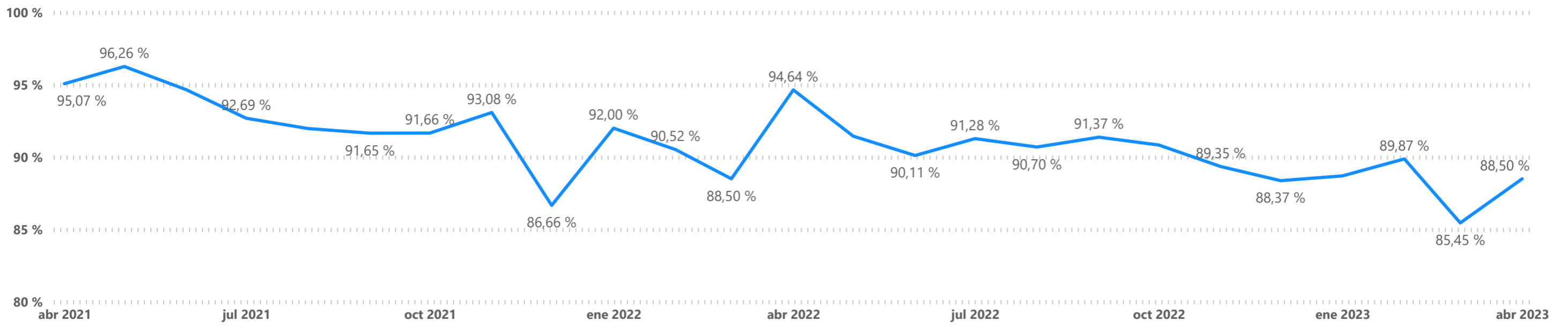


### SKUs por Top 5 Marcas

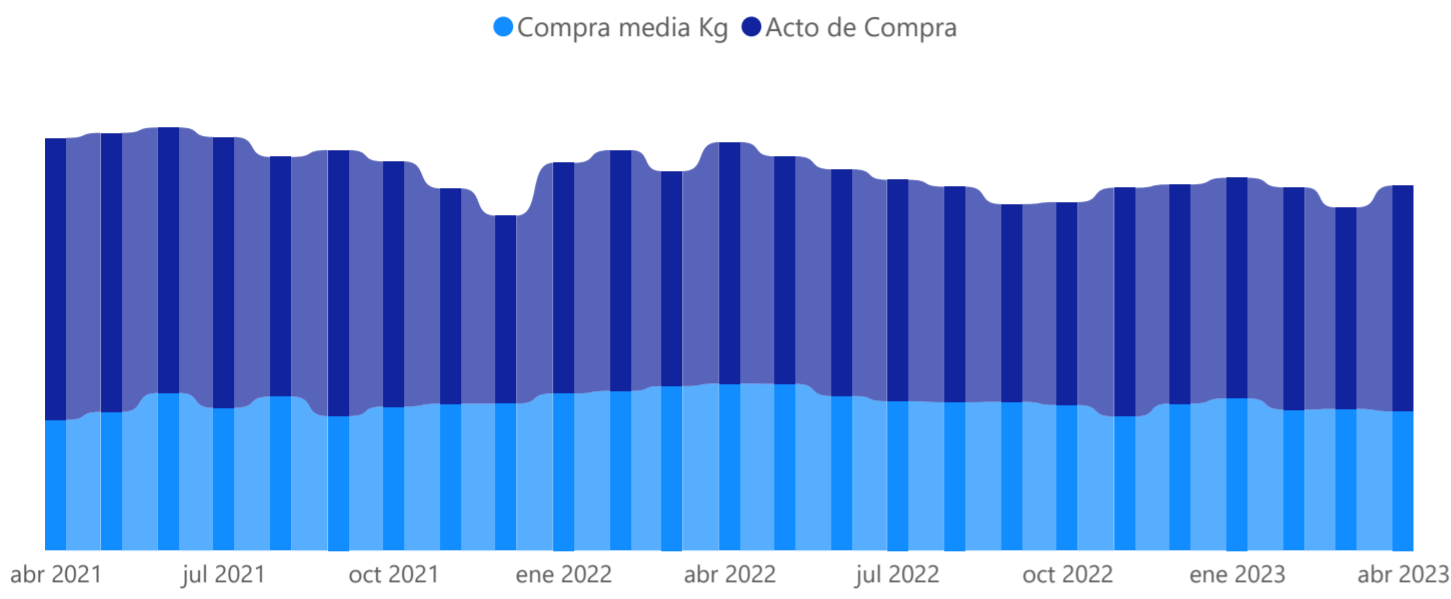


INICIO

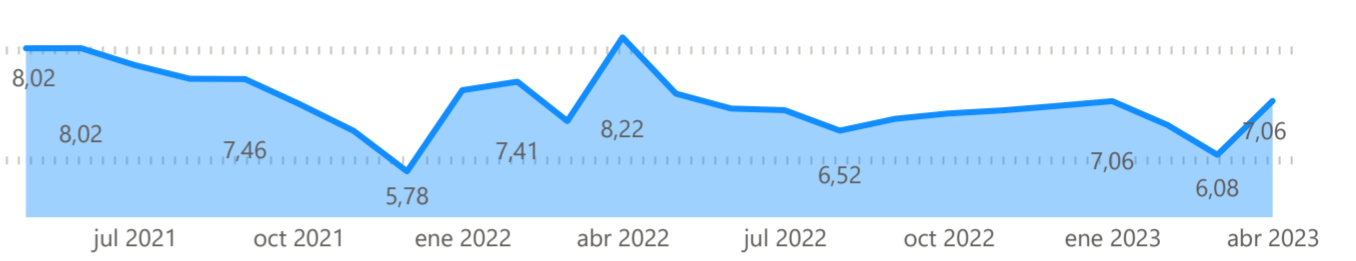
## Penetración de la Categoría en los Hogares



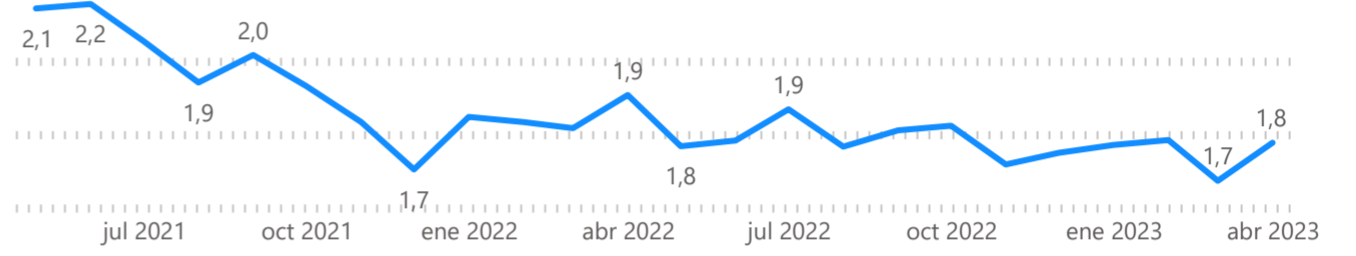
### Compra Media y Acto de Compra por Hogar



### Promedio de Unidades Compradas al mes por hogar



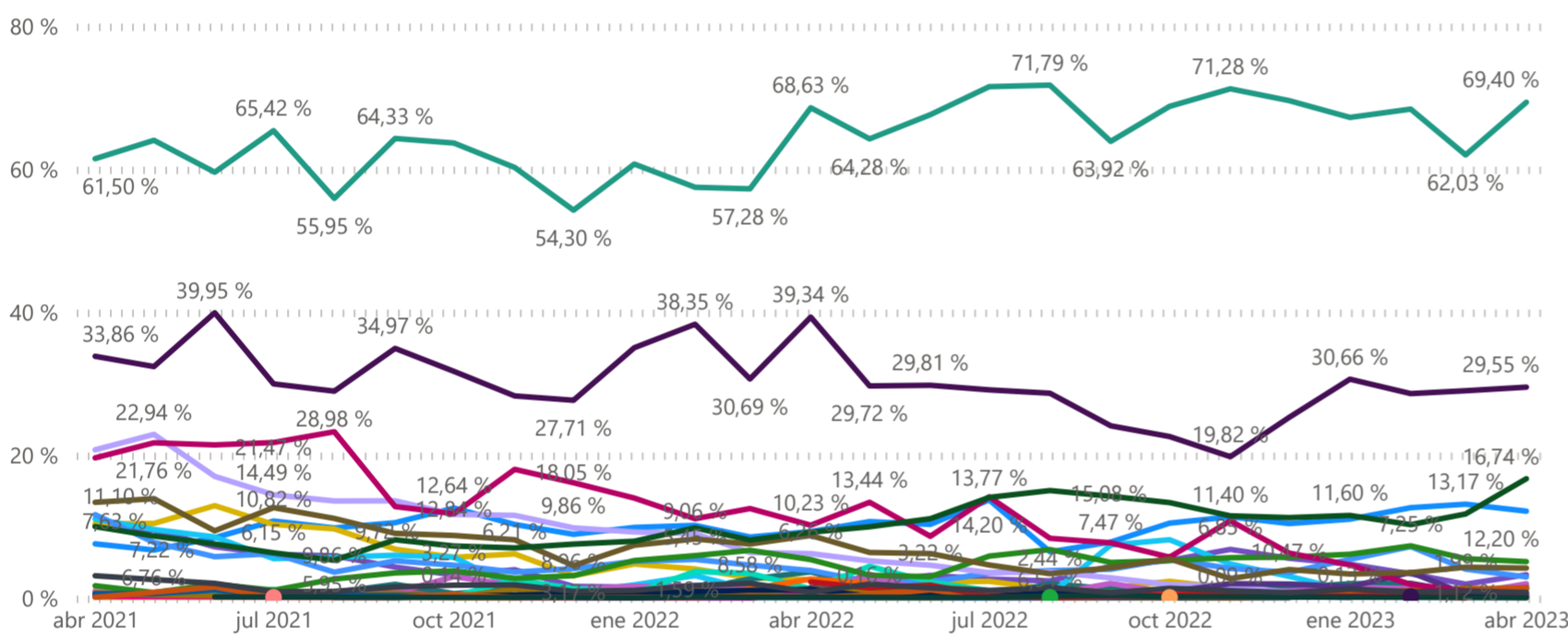
### Promedio de Marcas Compradas al mes por hogar



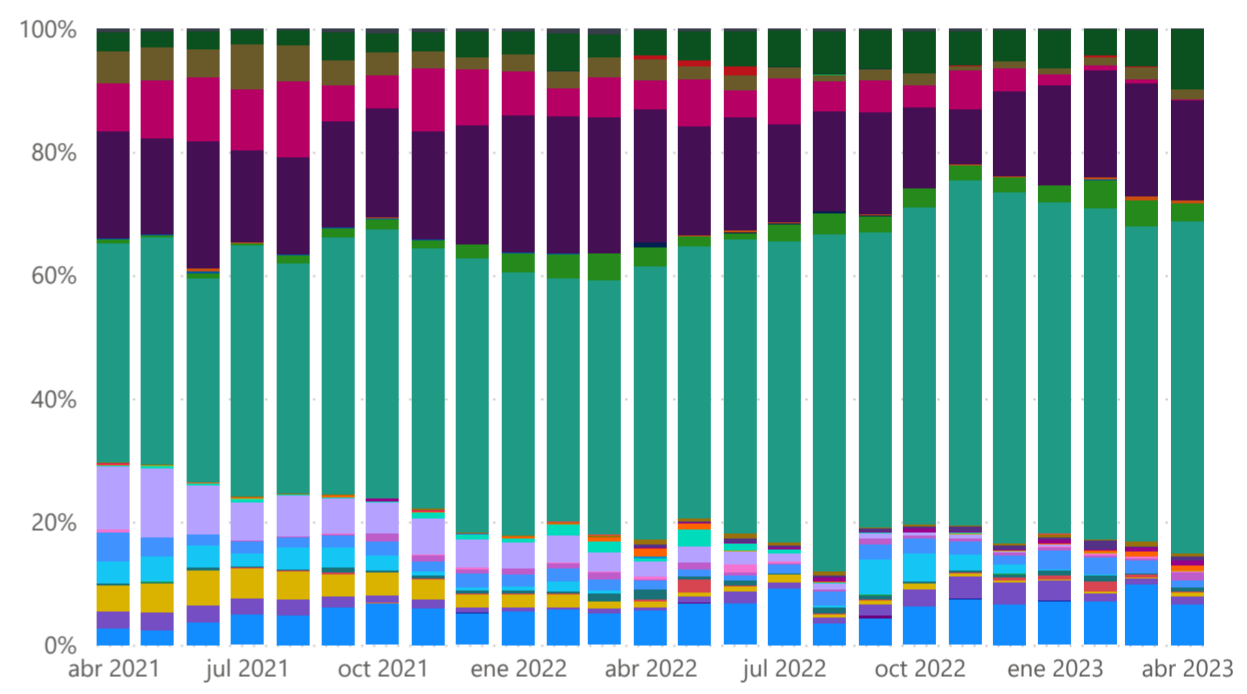
## Marcas

Todas

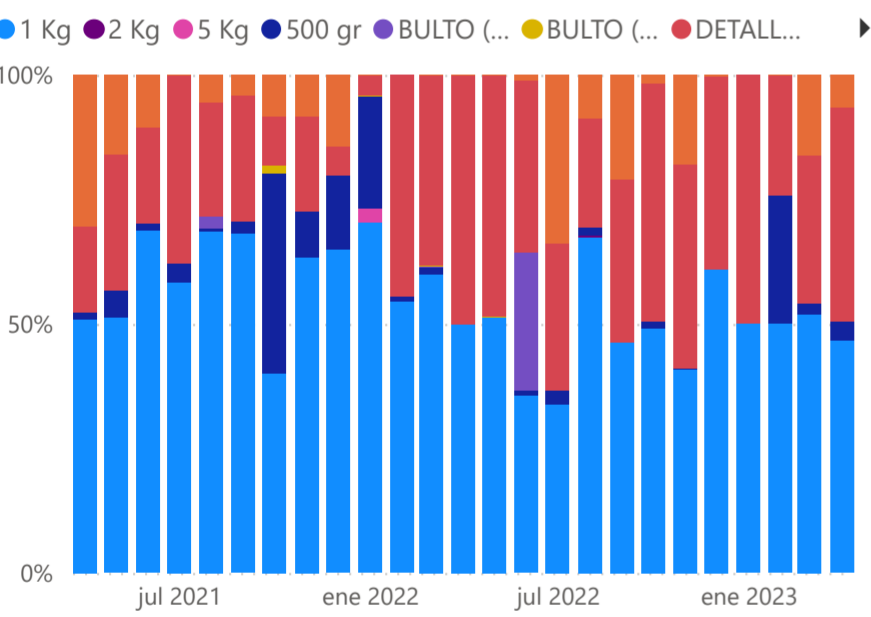
### Penetración de las Marcas en la Categoría



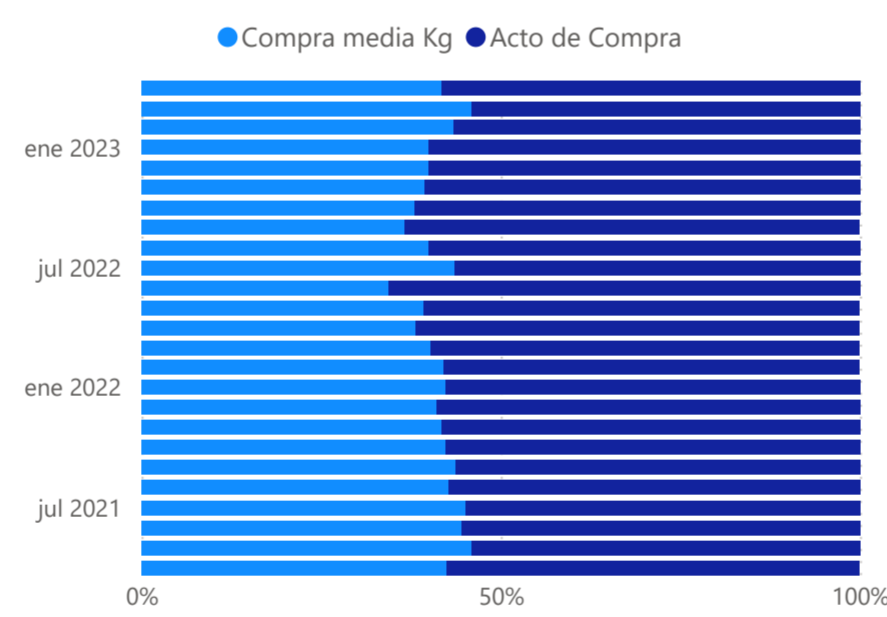
### Share Volumen de las Marcas



### SKUs por Marca



### Compra Media y Acto de Compra



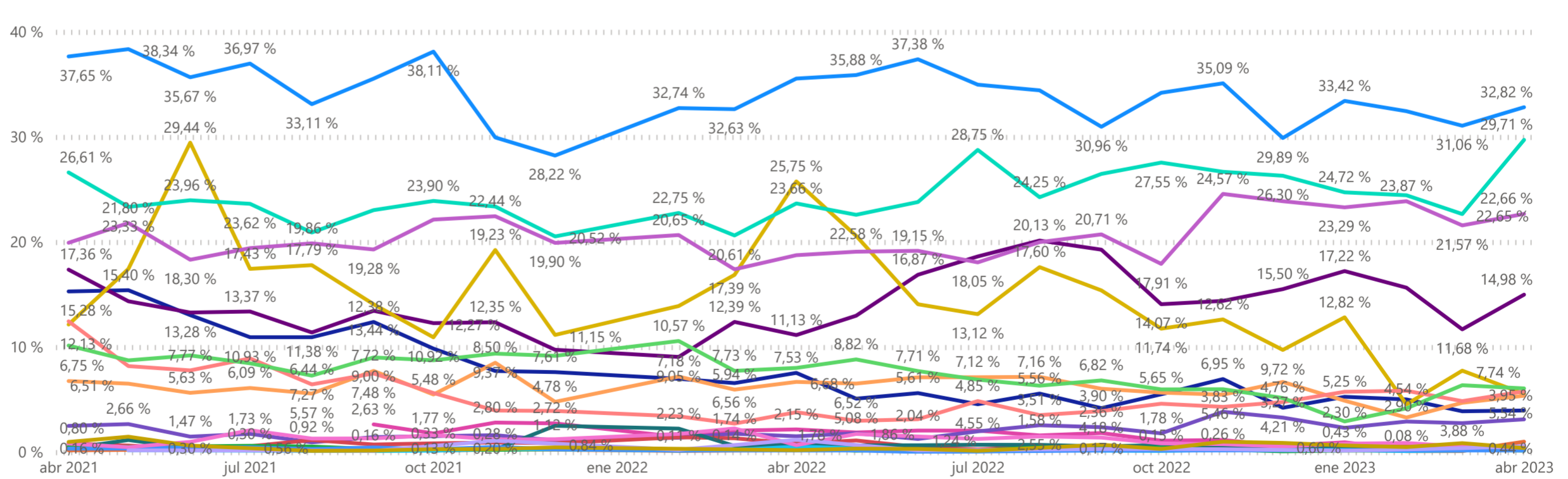
### Marcas OTRA

desperiodo	Marcas OTRA	Share Volumen	tasa i
abr 2023	ALIMENTOS SANTA LUCIA	0,11 %	1,00
abr 2023	ALIMENTOS YARACUY	0,30 %	1,00
abr 2023	ARROZ MISIFU	0,61 %	1,00
abr 2023	BETHEL	0,29 %	1,00
abr 2023	CAMPO FLORES	0,02 %	1,00
abr 2023	CHAIRA	0,02 %	1,00
abr 2023	DON JUAN	0,07 %	1,00
abr 2023	DOÑA ALICIA	0,05 %	1,00
abr 2023	DOÑA TITA	0,02 %	1,00

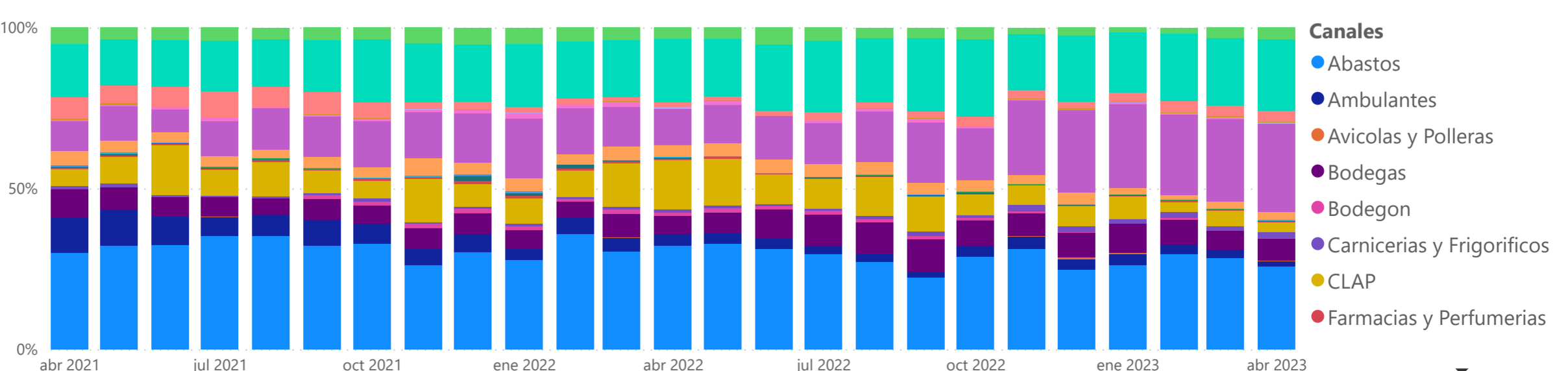
## Canales

- Abastos
- Ambulantes
- Avícolas y Polleras
- Bodegas
- Bodegon
- Carnicerías y Frigoríficos
- CLAP
- Farmacias y Perfumerías
- Fruterías
- Heladerías
- Hipermercado

### Penetración de Canales en el Hogar



### Share Volumen del Canales en la Categoría



- AGUA BLANCA
- ARO
- BLANCOR
- CAMILA
- CASA
- CORINA
- CRISTAL
- DIANA